

# Lo esencial del motor brushless.

maxon ofrece motores brushless en un kit sin chasis.

En robótica, los motores dc o brushless han de ser ligeros y a la vez deben ofrecer un elevado par. Solo así pueden mover brazos y pinzas de manera dinámica. Por este motivo, el especialista suizo en motores de corriente continua maxon motor ofrece una nueva solución: los más que comprobados motores planos brushless en un kit sin chasis. Esto supone numerosas ventajas.

Los motores DC no siempre pueden integrarse de manera óptima en una estructura. En el caso de las articulaciones de robots, por ej., el espacio y el peso tienen un papel esencial y las soluciones estándar evidencian sus limitaciones. El especialista en motores DC y brushless, maxon motor, ha desarrollado una alternativa para el creciente mercado de la robótica y propone como novedad un motor plano (EC flat) brushless en un kit sin chasis. El rotor y el estator se entregan por separado (sin cojinete ni eje del motor) y no se unen entre sí hasta que se ensamblan los componentes. De este modo, el cliente obtiene una relación óptima entre la elevada densidad de par y el mínimo volumen.

Los motores planos brushless de la gama EC flat son extremadamente compactos con un diámetro exterior de solo entre 43 y 90 mm. Concebidos como rotores externos, ofrecen en su interior mucho espacio para pasar cables. maxon los suministra con sensores Hall para una mayor facilidad de control.

## Espacio para pasar los cables

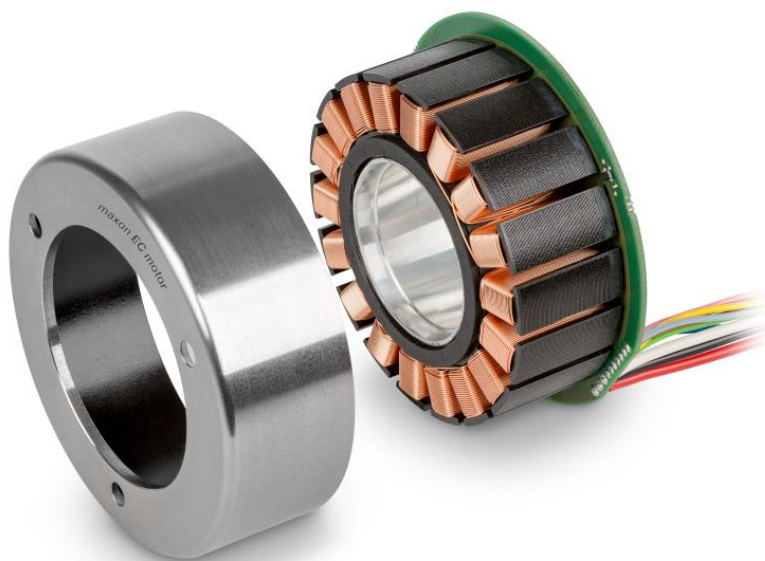
Los ingenieros podrán integrar motores maxon sin bastidor en las articulaciones de los robots con el consiguiente ahorro de espacio. Gracias a ello se consiguen las siguientes ventajas:

- Integración mejorada en la estructura de la máquina
- Elevado par proporcionado por un rotor externo multipolar
- Bajo par de retención
- Gran espacio para pasar los cables
- Alta capacidad de sobrecarga
- Equipado con sensores Hall y sensores térmicos (NTC)

Debe decidirse en cada caso concreto si se precisa una solución con motores sin chasis. Los especialistas de maxon ponen su experiencia al servicio del cliente y le ayudan a tomar decisiones. Póngase en contacto con nosotros:

**maxon motor ag**  
Brünigstrasse 220  
Postfach 263  
CH-6072 Sachseln  
Tel.: +41 (41) 666 15 00  
Fax: +41 (41) 666 16 50  
E-mail: [info@maxonmotor.com](mailto:info@maxonmotor.com)  
Internet: [www.maxonmotor.com](http://www.maxonmotor.com)  
[www.drive.tech](http://www.drive.tech)  
Twitter: @maxonmotor

**maxon motor ibérica s.a.**  
Polo Norte 9  
28850 Madrid  
Tel.: +34 916 564 973  
E-mail: [info@maxonmotor.es](mailto:info@maxonmotor.es)  
Internet: [www.maxonmotor.es](http://www.maxonmotor.es)



*Motor plano brushless  
EC 90 (90 W) en versión  
sin chasis.  
©maxon motor ag*