

Electrónicas de control de posición EPOS4

Potencia compacta para el control de movimiento de los motores DC y brushless de su aplicación.

La serie de productos EPOS de maxon motor lleva más de 10 años cosechando éxitos en el mercado. En todo el mundo existen más de 100 000 unidades en funcionamiento. maxon motor, el especialista en motores DC y motores brushless, quiere proseguir con esta trayectoria de éxitos lanzando el nuevo **EPOS4**, la siguiente generación de electrónicas de control de posición.

El primer producto de esta serie que maxon motor ha sacado al mercado es el potente EPOS4 Module enchufable con dos de potencias diferentes. Los módulos pueden combinarse además con una tarjeta para obtener una solución compacta lista para su conexión. Las electrónicas de control de posición son adecuadas para un control eficiente y dinámico de motores DC y motores BLDC sin escobillas (los denominados motores brushless) con sensores Hall y encoder hasta una potencia continua de 750 W y una potencia máxima de 1500 W y, al mismo tiempo, con unas dimensiones muy reducidas.

Más potencia y funciones

maxon motor, el especialista suizo en motores brushless y motores DC, ha equipado su serie de electrónicas de control de posición CANopen con una potencia aún mayor, un mejor rendimiento de control y funciones adicionales. Además, este concepto modular prevé múltiples posibilidades de ampliación para interfaces basadas en Ethernet, como EtherCAT o encoders absolutos. Todas estas novedades aprovechan el éxito del Easy to use PPositioning System (sistema de control de posición fácil de usar).

La combinación de una gran selección de modos de regulación, de las más modernas características de regulación, como el Field Oriented Control (FOC, control de campo orientado), así como de múltiples posibilidades de comando y E/S analógicas y digitales, hace que sea posible su empleo en los más diversos campos de aplicación, desde la ingeniería biomédica hasta la robótica. Como siempre, maxon motor apuesta por dispositivos de protección integrados, como la función Safe Torque Off (STO, desactivación segura de par).

Configuración intuitiva

La puesta en marcha y la configuración se realizan a través de la interfaz gráfica "EPOS Studio", intuitiva y actualizada, mediante programas de ayuda (asistentes) guiados por menú y de fácil manejo. También forma parte del sistema, desde hace años, un sofisticado procedimiento automático para el ajuste del regulador. El cliente puede dedicarse plenamente a la tarea que en realidad le ocupa: el desarrollo de su dispositivo. Del control de los motores DC o motores brushless solo debe ocuparse en segundo plano, ya que para ello puede recurrir a los conocimientos y la experiencia que maxon motor incorpora al EPOS. Junto con las librerías y ejemplos de programación a su disposición, esto hace que la integración de diferentes sistemas sea un juego de niños.

Rendimiento de hasta el 98%

Todas estas características se combinan con un gran rango de tensión de entrada de hasta 50 V DC, una máxima densidad de potencia y un rendimiento de hasta el 98%. Lo que hace que las electrónicas de control de posición EPOS4 sean la elección ideal para su aplicación motorizada.

Encontrará más información acerca de EPOS, la serie de electrónicas de control de posición de maxon motor, en: <http://epos.maxonmotor.com>

Sede principal

maxon motor ag

Brünigstrasse 220

Postfach 263

CH-6072 Sachseln

Tel.: +41 (41) 666 15 00

Fax: +41 (41) 666 16 50

E-mail: info@maxonmotor.com

Internet: www.maxonmotor.com

Twitter: @maxonmotor

maxon motor ibérica

C/ Polo Norte 9

28850, Torrejón de Ardoz

Tel.: 916 564 973

Fax: 916 564 872

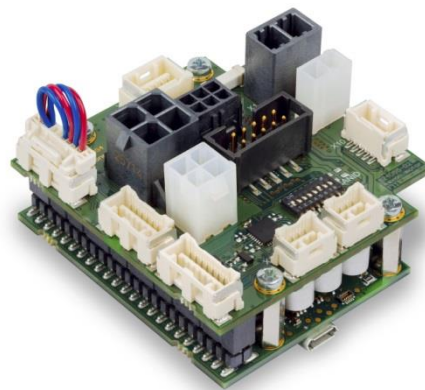
E-mail: info@maxonmotor.es

Internet: www.maxonmotor.es

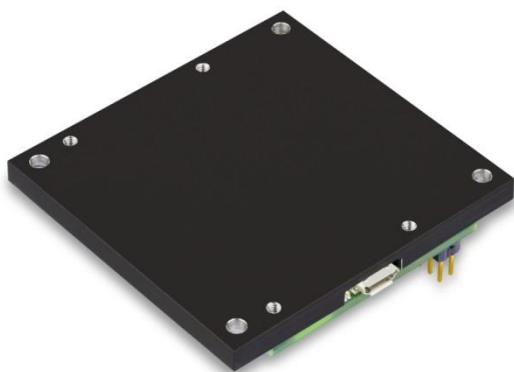
Twitter: @maxonmotores



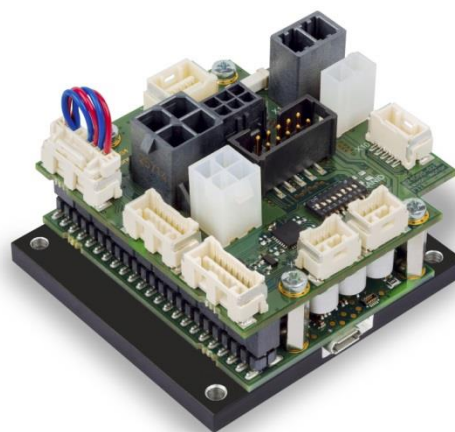
EPOS4 Module 50/8 (59,5 x 46,0 x 14,1 mm)
Módulo de control de posición OEM, adecuado para motores DC con encoder, así como para motores brushless con sensores Hall y encoder hasta 400/1500 W.
© 2016 maxon motor



EPOS4 Compact 50/8 CAN (59,5 x 58,5 x 33,0 mm)
Solución compacta lista para su conexión, adecuada para motores DC con encoder, así como para motores brushless con sensores Hall y encoder hasta 400/1500 W.
© 2016 maxon motor



EPOS4 Module 50/15 (59,5 x 62,0 x 16,4 mm)
Módulo de control de posición OEM, adecuado para motores DC con encoder, así como para motores brushless con sensores Hall y encoder hasta 750/1500 W.
© 2016 maxon motor



EPOS4 Compact 50/15 CAN (59,5 x 65,5 x 35,1 mm)
Solución compacta lista para su conexión, adecuada para motores DC con encoder, así como para motores brushless con sensores Hall y encoder hasta 750/1500 W.
© 2016 maxon motor